

DE FRIESE GALERIJ

Het kleurrijke werk van Janine van Zeeland heeft vooral het dierenrijk als onderwerp.

Susan van den Berg



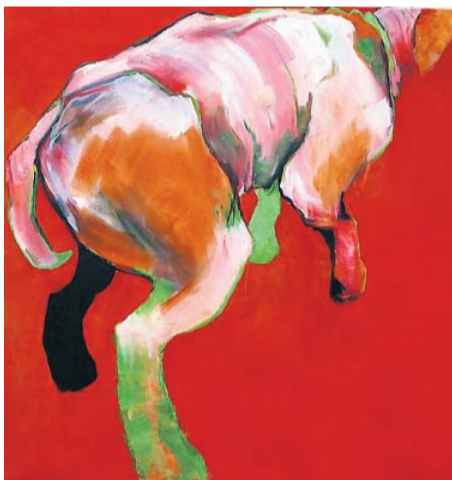
Ochtend

Weids wild

Wie haar tentoonstelling be- kijkt ziet schilderijen en tekeningen van mollen, kraaien, hazen en schapen, maar ook een serie over muggen. De dieren hoeven dus niet harig of gevederd te zijn om Janine van Zeeland (Coevorden, 1956) te inspireren. Zelfs een verkrampte vlieg die dood op de vensterbank wordt gevonden (*Mug 1-6*), kan aanleiding zijn om een penseel te pakken.

Het verwrongen lijfje, de transparante vleugels en de dunne pootjes van de mug zijn met zoveel aandacht neergezet – op een formaat dat vele malen groter is dan het beest zelf – dat de schilderijenreeks bijna een monument wordt voor alle anonieme insecten die dagelijks sneuvelen. Ze worden door de mens als hinderlijk ervaren en eindigen vaak platgeslagen of verkleefd aan een plakrol, maar binnen de kringloop van het bestaan zijn ze wel degelijk van nut. Dat Van Zeeland juist deze ‘verschoppelingen’ voor het voetlicht brengt, zegt iets over haar manier van kijken. Er spreekt mededogen uit, wat ook zichtbaar wordt bij de wankel onbeholpenheid van *Kalf (pasgeboren)*, of de geconcentreerde eerbied die spreekt uit de weergave van *Dode woerd*.

De kunstenaars woont en werkt in Kollumerpomp, omringd door het landelijke leven. De Friese melkschapen ziet ze dagelijks, met hun grote oren en gebogen neus. Ze staan ‘hoog op de poten’, wat hen een speciale gratie verleent. De hazen probeert ze vast te leggen als ze zich onbespied wanen. In een tekening (*Springende haas*) staat de actie centraal en er zijn twee fraaie portretjes te zien met siberisch krijt op papier. Bijzonder is ook het schilderij van een haas die op de rug wordt gezien, maar zijn kop afwendt met platgeslagen oren (*Haas*). Het standpunt en het kleurgebruik verraden ambitie en doen vermoeden dat het schildersproces bij de kunstenaars volop in beweging is. Deze tentoonstelling betreft duidelijk een tussenstand en er zal ongetwijfeld een voortzetting volgen.



Lam (rood)

Janine van Zeeland begon na een loopbaan als docent beeldende vakken, met schilderen bij Aafke Holman in Burum. De laatste jaren houdt ze werkbesprekingen met Ruud Venekamp (docent aan de Academie Minerva) en volgt ze workshops bij Hendrik Elings in St. Annaparochie. Zo leerde ze onder meer om vrijer te werken en ‘niet te precies’ te zijn. Met deze expositie wordt aangetoond dat ze haar fascinaties al aardig in vrijheid kan vangen. Ze legt haar eigen accenten (in een reeks over mollen staan de klauwen centraal) en durft haar kleurgebruik expressief te hanteren en intuïtief toe te passen.

Rode veulens, roze kraaien of schapen met blauwe oren komen meer dan eens voorbij. Maar Van Zeeland is ook een sfermaker. In *Ochtend* vat ze het dauwtrappen van de hazen samen en in *Mei* zien we de lammeren luieren in de groene weide. Het gaat om vorm en kleur, maar ook om rust en stilte. Om de authenticiteit van de dieren, maar ook om haar eigenheid als schilder. Samenvattend is de titel van de tentoonstelling – *Weids wild* – dus bijzonder goed gekozen.



Haas

Dokkumer Nieuwe Zijlen – Galerie en Kunstcafé De Dream: Sylsterwei 21, vr 14–23 u, za en zo 11–23 u, t/m 30 sept. www.janinevanzeeland.nl, www.dedream.nl